

dne **12. 9. 2022** od **7:30** do **10:30** hodin

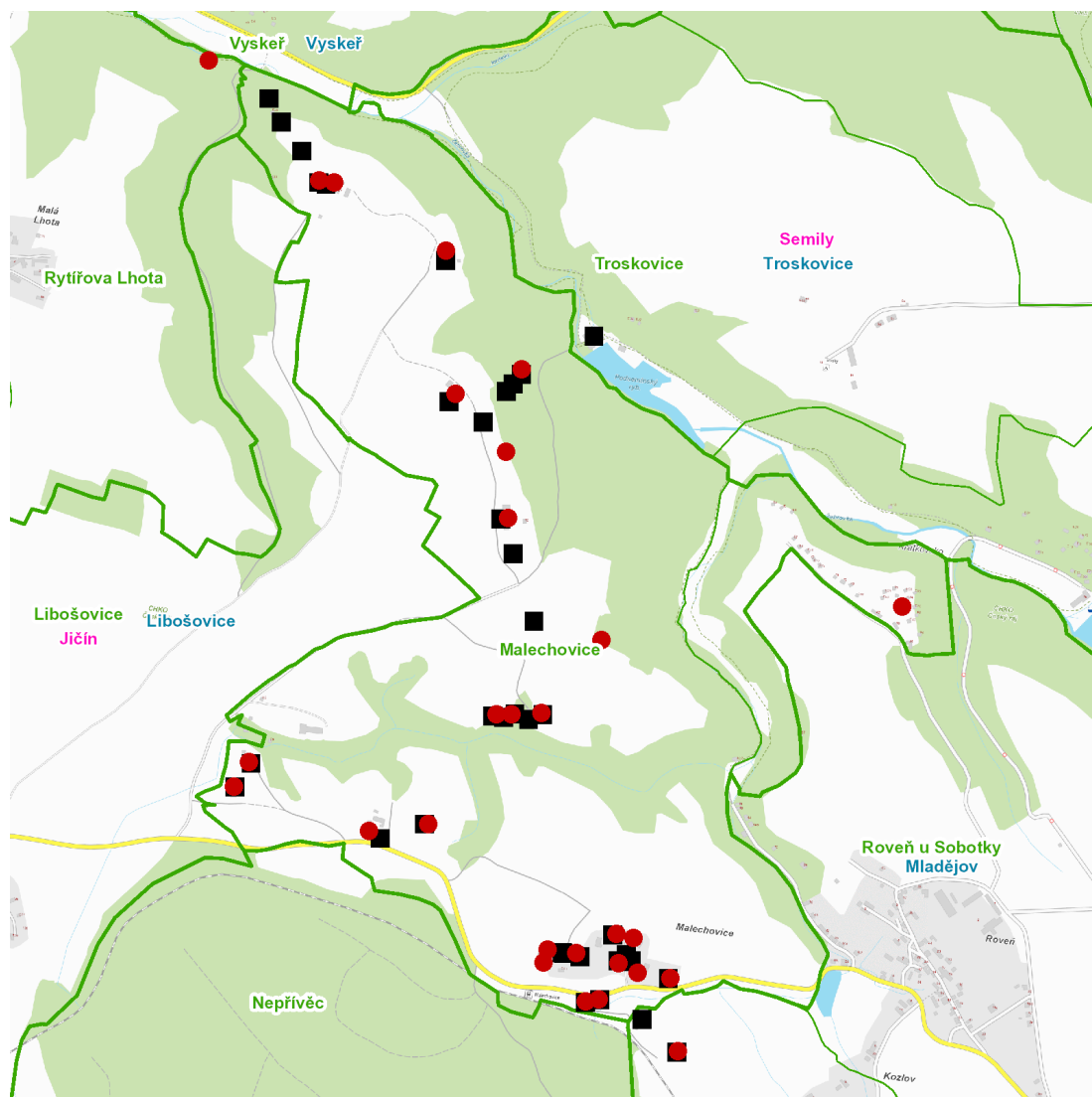
Plánovaná odstávka zahrnuje tyto lokality:**Libošovice (okres Jičín)**část obce **Malá Lhota****č. ev. 28**část obce **Malechovice****č. p. 1-15, 17, 19, 20, 21, 23, 26, 36****č. ev. 18, 22**kat. území **Malechovice (kód 683311): parcelní č. 82/2, 790/5****Mladějov (okres Jičín)**část obce **Kozlov****č. p. 13**

UPOZORNĚNÍ

Dotčené zařízení distribuční soustavy je nutné i v době odstávky považovat za zařízení pod napětím, a proto vás žádáme o dodržení všech zásad bezpečnosti a provedení opatření potřebných k zamezení případných škod na zdraví a majetku. | Provozovatelé výroben elektřiny jsou povinni zajistit přerušení dodávky elektřiny z výroby do vypnutého úseku distribuční soustavy.

NEJDE VÁM ELEKTŘINA...

TIP: Registrujte se zdarma na www.cezdistribuce.cz/sluzba a informace o odstávkách elektřiny budete dostávat e-mailem nebo SMS. U poruch zasíláme SMS s předpokládanou dobou obnovení dodávek. | Aktuální stav dodávek elektřiny na konkrétní adrese zjistíte snadno, rychle a bez registrace na portále **Bez Štávy** (www.bezstavy.cz).

dne 12. 9. 2022 od 7:30 do 10:30 hodin

Orientační mapový podklad odstávkou dotčených lokalit

VYSVĚTLIVKY

- – adresy dotčené odstávkou elektřiny
- – místa připojení k elektrické síti dotčená odstávkou

INFORMACE ZASLÁNA

IDDS: haca9gn (Obec Libošovice)
IDDS: z4aa7dt (OBEC MLADĚJOV)